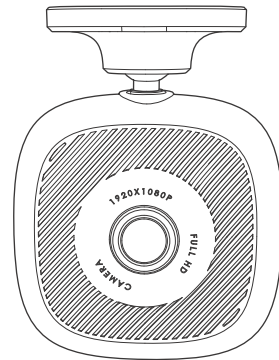


Camera hành trình B1 Hướng dẫn sử dụng



Quét và tải ứng dụng

Thông tin về các quy định

Thông tin FCC

Xin lưu ý rằng những thay đổi hoặc sửa đổi không được bên chịu trách nhiệm tuân thủ phê duyệt có thể làm mất quyền vận hành thiết bị của người dùng.

Tuân thủ FCC: Thiết bị này đã được thử nghiệm và tuân thủ các giới hạn đối với thiết bị kỹ thuật số loại B, theo phần 15 của Quy tắc FCC. Các giới hạn này được thiết kế để cung cấp sự bảo vệ hợp lý chống lại nhiễu có hại khi lắp đặt trong khu dân cư. Thiết bị này tạo ra, sử dụng và có thể bức xạ năng lượng tần số vô tuyến, và nếu không được lắp đặt và sử dụng theo hướng dẫn, có thể gây nhiễu có hại cho liên lạc vô tuyến. Tuy nhiên, không có gì đảm bảo rằng nhiễu sẽ không xảy ra trong một vài cài đặt cụ thể. Nếu thiết bị này gây nhiễu có hại cho việc thu phát sóng vô tuyến hoặc truyền hình, điều này có thể xác định bằng cách bật và tắt thiết bị, người dùng được khuyến khích cố gắng khắc phục nhiễu bằng một hoặc nhiều biện pháp sau:

- Xoay hoặc định vị lại antenna nhận tín hiệu
- Tăng khoảng cách giữa thiết bị này và các máy thu
- Kết nối thiết bị này với ổ cắm trên mạch khác với mạch mà máy thu được kết nối.
- Tham khảo nhà bán lẻ hoặc các kỹ thuật viên về TV/Radio có kinh nghiệm để được hỗ trợ.

Thiết bị này phải được cài đặt và vận hành ở một khoảng cách tối thiểu 20cm giữa bộ phát xạ và cơ thể người.

1


Thông tin về các quy định

Quy tắc FCC

Thiết bị tuân thủ phần 15 của quy tắc FCC. Hoạt động của đối tượng tuân theo hai điều kiện sau:

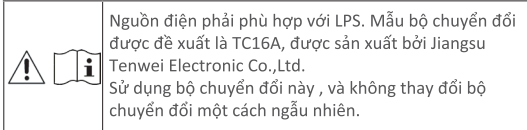
1. Thiết bị này không gây nhiễu có hại.
2. Thiết bị chấp nhận bất kỳ sự can nhiễu nào, kể cả nhiễu xuất phát từ các hoạt động không mong muốn.

Tuyên bố về sự phù hợp với EU

CE	Sản phẩm - và các phụ kiện đi kèm nếu có - cũng được đánh dấu "CE" và do đó tuân thủ các tiêu chuẩn hiện hành ở châu Âu được liệt kê trong chỉ thị RE 2014/53/EU, chỉ thị EMC 2014/30/EU, chỉ thị LVD 2014/35/EU, chỉ thị RoHS 2011/65/EU
	2012/19/EU (Chỉ thị WEEE): Các sản phẩm được đánh dấu bằng biểu tượng này không thể được loại bỏ như rác thải đô thị chưa được phân loại ở Liên Minh Châu Âu. Để tái chế đúng cách, hãy trả sản phẩm này cho nơi cung cấp sản phẩm sau khi bạn mua thiết bị mới tương đương hoặc vứt bỏ tại các điểm thu gom đã được chỉ định. Để biết thêm thông tin, xem: www.recyclethis.info

2

Thông tin về các quy định



Tuân thủ tiêu chuẩn công nghiệp Canada ICES-003

Thiết bị này phù hợp với tất cả yêu cầu của các tiêu chuẩn CAN ICES-3 (B)/NMB-3(B)

Thiết bị này tuân thủ các tiêu chuẩn miễn giấy phép RSS của Bộ Công nghiệp Canada. Hoạt động phù hợp với hai điều kiện sau: (1) Thiết bị này không phải là nguyên nhân gây nhiễu (2) Thiết bị phải chấp nhận bất kỳ sự can nhiễu nào, bao gồm sự can nhiễu gây ra bởi các hoạt động không mong muốn của thiết bị

Theo quy định công nghiệp Canada, bộ phát vô tuyến này chỉ có thể hoạt động với ăng-ten cùng loại và độ lợi tối đa (hoặc thấp hơn đã được Bộ Công nghiệp Canada phê duyệt cho máy phát.

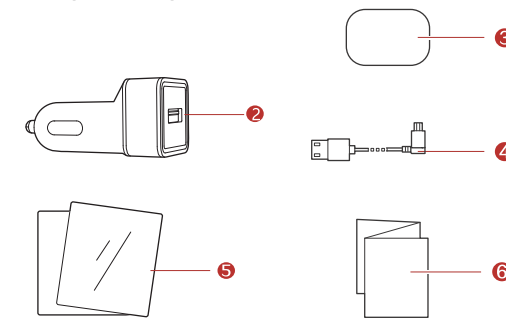
Để giảm khả năng gây nhiễu cho người khác, loại ăng-ten và độ lợi của nó phải được lựa chọn sao cho công suất bức xạ đẳng hướng tương đương (EIRP) không vượt quá mức cần thiết để liên lạc thành công.

Thiết bị này nên được lắp đặt và hoạt động ở khoảng cách tối thiểu 20cm giữa bộ phát xạ và cơ thể người.

3

A Đóng gói

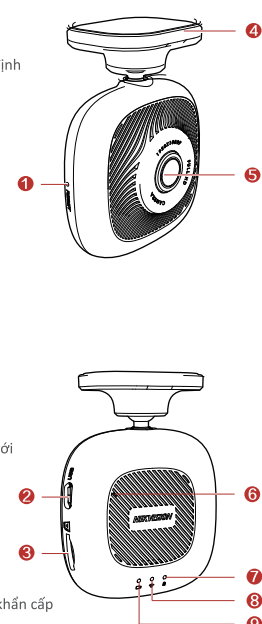
1. Camera hành trình x 1
2. Cục sạc x1
3. Băng dính x2
4. Cáp nguồn x1
5. Màn hình điện x2
6. Hướng dẫn sử dụng x1



4

B Mô tả camera

1. Nút RESET
Bấm nhanh: Khởi động lại
Bấm giữ: Khôi phục về trạng thái mặc định
2. Cổng cấp nguồn
3. Khe cắm thẻ nhớ
4. Chân đế
5. Ống kính
6. Micro
7. Đèn chỉ thị trạng thái âm thanh
Sáng xanh: Bật ghi âm thanh
Không sáng: Tắt ghi âm thanh
8. Đèn chỉ thị trạng thái Wi-Fi
Sáng xanh: Đang bật Wi-Fi và đã kết nối
Nháy: Điện thoại di động đang kết nối với camera.
9. Đèn chỉ thị trạng thái ghi hình
Sáng xanh: Camera đang ghi hình
Sáng đỏ: Camera đang ghi hình sự kiện khẩn cấp
Không sáng: Camera không ghi hình



5

C Lắp đặt



Xoay chân đế để kết nối với thân camera, hãy đảm bảo rằng nó được gắn chắc chắn

Làm sạch kính chắn gió và dán màng tĩnh điện lên kính chắn gió. Tránh không để xuất hiện các bong bóng khí

Định vị cáp nguồn theo đường màu đỏ.

Trước hết cắm cáp USB vào bộ sạc trên ô tô, sau đó cắm vào chân tẩu sạc

6

D Kết nối với điện thoại

1 Quét mã QR này để tải ứng dụng HikDashcam



2 Gán camera vào ứng dụng bằng cách kết nối trực tiếp với Wi-Fi của camera
 Bước 1 .Chạy ứng dụng HikDashcam
 Bước 2 .Trong danh sách Wi-Fi , chọn Wi-Fi tương ứng với camera và nhập mật khẩu để kết nối

i Thông số Wi-Fi mặc định của camera hành trình
 •Tên Wi-Fi : HIKVISION-XXXX (XXXX là 4 ký tự cuối trong mã xác thực)
 •Mật khẩu Wi-Fi : 1234567890

E Thao tác cơ bản

Bật nguồn và tắt nguồn

1. Cắm cục sạc cấp nguồn vào chân tẩu sạc trên ô tô .
2. Camera hành trình sẽ khởi động khi ô tô khởi động và sẽ tắt nguồn khi ô tô tắt máy.

Ghi hình

Có hai kiểu ghi hình : Ghi hình thông thường và Ghi hình khẩn cấp
 Bạn có thể chuyển kiểu ghi hình bằng cách dùng ứng dụng.

F Lưu ý phòng ngừa và cảnh báo

Mẹo sử dụng Camera hành trình

- Tất cả mọi hoạt động của camera hành trình phải tuân thủ tuyệt đối với luật pháp và quy định tại khu vực của bạn.
- Giữ hướng dẫn sử dụng cẩn thận để sử dụng trong tương lai . Xem kết nối khởi tạo cho camera hành trình trong hướng dẫn sử dụng.
- Mua thẻ nhớ qua các kênh hợp pháp . Để đảm bảo truyền dữ liệu an toàn và ổn định, khuyến cáo mua thẻ nhớ micro SD Class 10 hoặc cao hơn.
- Để bảo vệ thẻ nhớ không bị hỏng, tắt nguồn camera hành trình trước khi tháo , lắp thẻ nhớ.
- Trong trường hợp camera hành trình kết nối trực tiếp với hệ thống nguồn của ô tô , bạn được khuyến cáo tắt nguồn camera khi ô tô tắt máy. Ngắt kết nối tẩu sạc khi ô tô thiếu nguồn và không thể khởi động. Kết nối tẩu sạc lại để đảm bảo camera hành trình hoạt động bình thường khi xe đã khởi động.
- Nhiệt độ hoạt động : [-20°C, +65°C] ([-4°F, 149°F]). Để bảo vệ camera hành trình, không sử dụng tại môi trường có độ ẩm và bụi cao, tránh xa mọi chất lỏng.
- Hướng dẫn này phù hợp với việc cập nhật camera . Các chức năng của camera hành trình phụ thuộc vào từng phiên bản khác

G Giải quyết sự cố

Vấn đề	Giải pháp
Camera hành trình dễ bị rơi	<ul style="list-style-type: none"> • Lau kính trước khi lắp đặt camera
Camera hành trình không thể khởi động	<ul style="list-style-type: none"> • Đảm bảo rằng ô tô khởi động bình thường và nguồn cấp cho camera bình thường • Nếu không có đèn nào sáng, kết nối lại cáp nguồn
Camera hành trình thường tắt nguồn	<ul style="list-style-type: none"> • Đảm bảo cấp nguồn còn tốt • Đảm bảo kết nối giữa camera và cáp nguồn còn tốt
Ghi hình không bình thường và đèn ghi hình không sáng	<ul style="list-style-type: none"> • Đảm bảo camera khởi động bình thường • Đảm bảo đã lắp thẻ TF • Kiểm tra trạng thái thẻ nhớ , vd định dạng, vòng đời ... Nếu thẻ nhớ lỗi , thay thế thẻ nhớ mới
Video đã ghi bị mờ	<ul style="list-style-type: none"> • Tháo tấm nhựa bảo vệ ống kính • Lau sạch ống kính và kính chắn gió
Camera ghi hình nhưng không ghi âm thanh	<ul style="list-style-type: none"> • Bật tính năng "Ghi âm thanh khi ghi hình".
Không thể kết nối với camera qua ứng dụng	<ul style="list-style-type: none"> • Đảm bảo rằng ứng dụng đã được cài đặt • Khởi động lại ứng dụng và camera

G Giải quyết sự cố

Vấn đề	Giải pháp
Không thể kết nối với camera hành trình qua ứng dụng	<ul style="list-style-type: none"> • Đảm bảo app đã cài đặt bình thường • Khởi động lại camera và ứng dụng
Không thể phát video qua ứng dụng	<ul style="list-style-type: none"> • Rắc rối có thể liên quan đến trình phát video hoặc hệ thống của điện thoại. Cắm thẻ nhớ vào máy tính và phát video
Không thể phát hiện thẻ nhớ khi kết nối camera hành trình với máy tính bằng cáp nguồn	<ul style="list-style-type: none"> • Camera hành trình không hỗ trợ truyền dữ liệu và cấp nguồn chỉ để sạc. Nếu bạn cần truyền dữ liệu hãy lấy thẻ nhớ và kết nối nó với máy tính .
Mất nhiều thời gian để kết nối với Wi-Fi của camera hành trình	<ul style="list-style-type: none"> • Nguyên nhân có thể là nhiễu với tín hiệu Wi-Fi. Bạn có thể vận hành camera hành trình trong môi trường ít nhiễu hơn • Đóng các ứng dụng không cần thiết để giải phóng tài nguyên cho ứng dụng camera hành trình
Quên mật khẩu Wi-Fi camera	<ul style="list-style-type: none"> • Khởi phục camera về mặc định (mật khẩu mặc định là 1234567890) , sau đó kết nối lại với camera

H Ma trận giao tiếp

Thiết bị nguồn	Dashcam B1	Dashcam B1
Địa chỉ IP nguồn	192.168.42.1	192.168.42.1
Số cổng nguồn	7878	9801
Thiết bị đích	Ứng dụng HikDashcam	Ứng dụng HikDashcam
Địa chỉ IP đích	IP điện thoại	IP điện thoại
Số cổng đích (Listening)	7878	9801
Giao thức	TCP	TCP
Mô tả cổng	Sử dụng để tải xuống gói nâng cấp	Sử dụng cho giao thức xem trực tiếp nội bộ
Cổng đích có thể cấu hình (Có/Không)	Không	Không
Chế độ xác thực	Không	Không
Chế độ mã hóa	AES RSA	AES RSA
Mặc định bật (Có/Không)	Có	Có
Phiên bản	Mọi phiên bản	Mọi phiên bản
Kịch bản đặc biệt	Không	Không

UD14536B-A